


Module « Voyages »

Le module [Voyages] vous permet de planifier et d'enregistrer vos voyages, de garder en mémoire les itinéraires, adresses importantes et, grâce au module [Ecologie], de connaître votre empreinte écologique.

[Passeport]



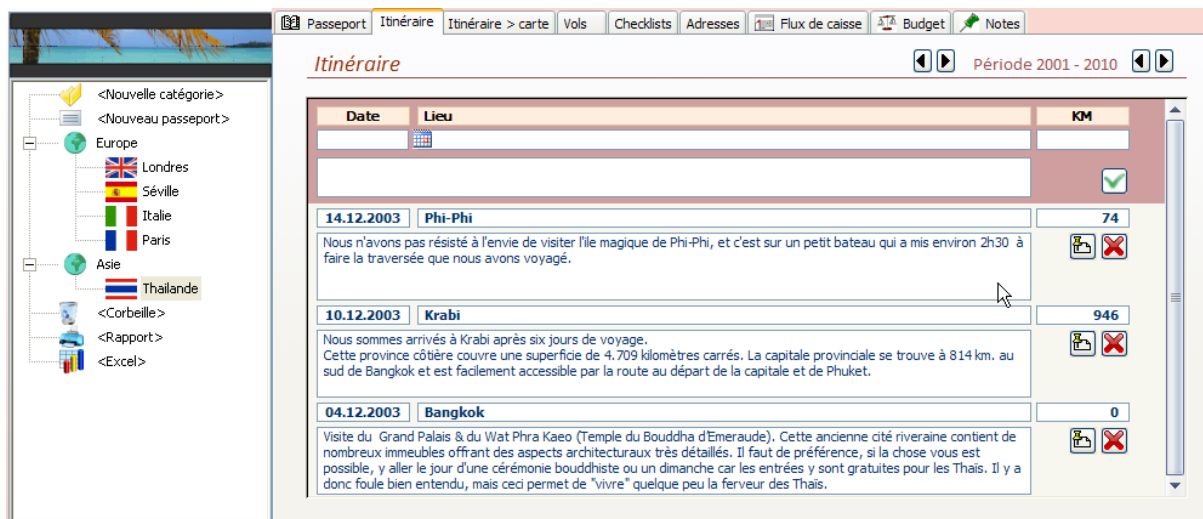
L'onglet [Passeport] donne la possibilité d'entrer les dates du voyage ainsi qu'une courte description, d'insérer une photo personnelle pour l'illustrer et de mettre un lien vers le répertoire éventuel dans lequel vous aurez classé vos images.

Le nombre de personnes voyageant sera utilisé pour calculer les émissions CO2.

Le bouton [1] permet d'attacher des documents scannés à votre voyage (p.ex. l'assurance voyage, etc.)

[Itinéraire]

Dans l'onglet [Itinéraire] le détail de chaque étape de votre voyage pourra être consigné. Il sera également possible d'y attacher des documents scannés.

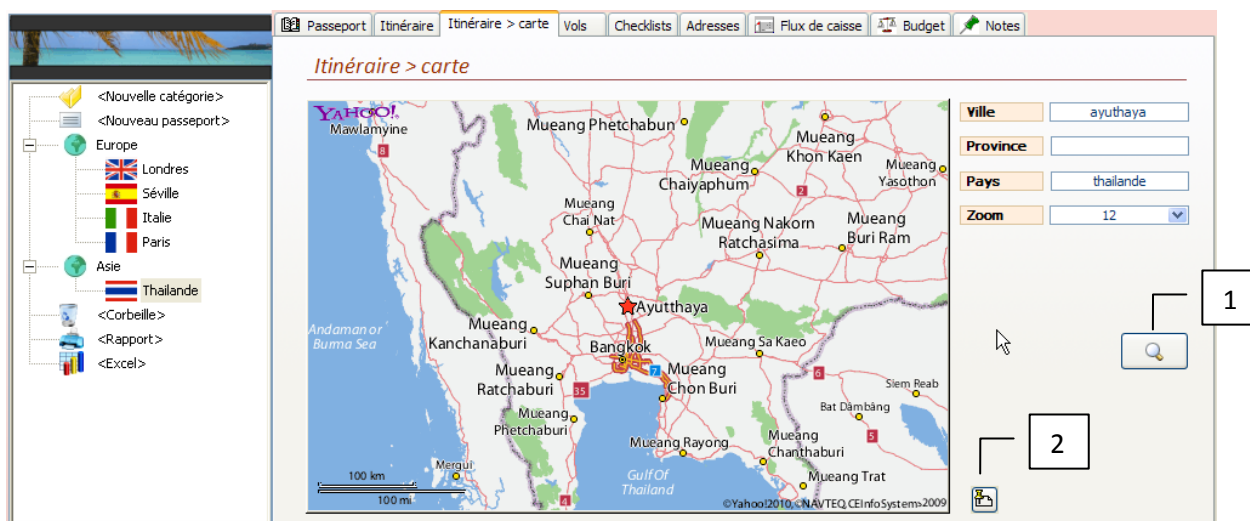


[Itinéraire > Carte]

L'onglet [Itinéraire > Carte] permet de télécharger une carte pour illustrer votre voyage.

Pour télécharger une carte, insérez le nom de la ville et le nom du pays, puis choisissez un nombre dans le menu déroulant [Zoom]. 1 = très détaillé – 12 = très éloigné. Pour lancer la recherche, cliquez sur le bouton de recherche [1]. La carte s'affiche automatiquement.

Si le niveau de zoom ne convient pas, changez le numéro de zoom et relancez la recherche en cliquant sur le bouton [1].

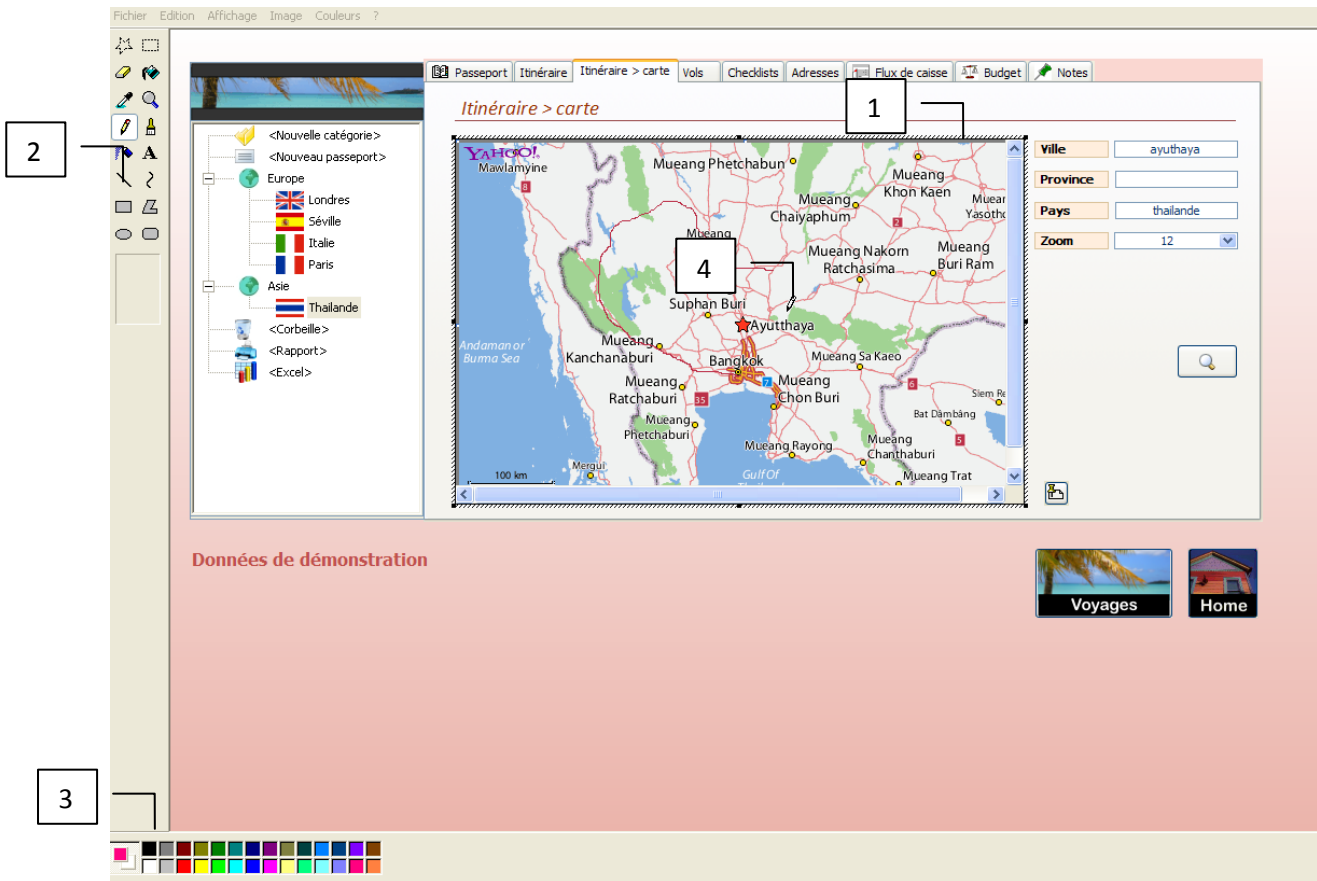


Des documents scannés peuvent être attachés en cliquant sur le bouton [2].

Personnalisation de la carte

Si vous souhaitez personnaliser la carte, par exemple en y traçant votre itinéraire, double-cliquez sur la carte.

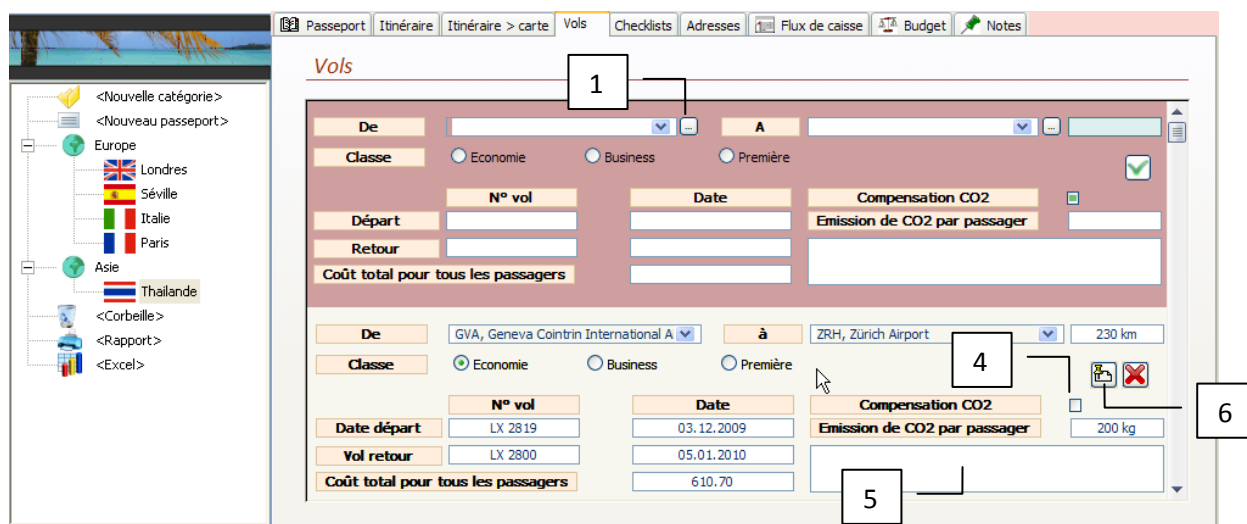
La carte est sélectionnée (bord plus épais autour de la carte [1]), et les outils de dessin standards de Windows sont à votre disposition : choix des outils [2] (type de trait, gomme, zones, etc.) et couleur [3].



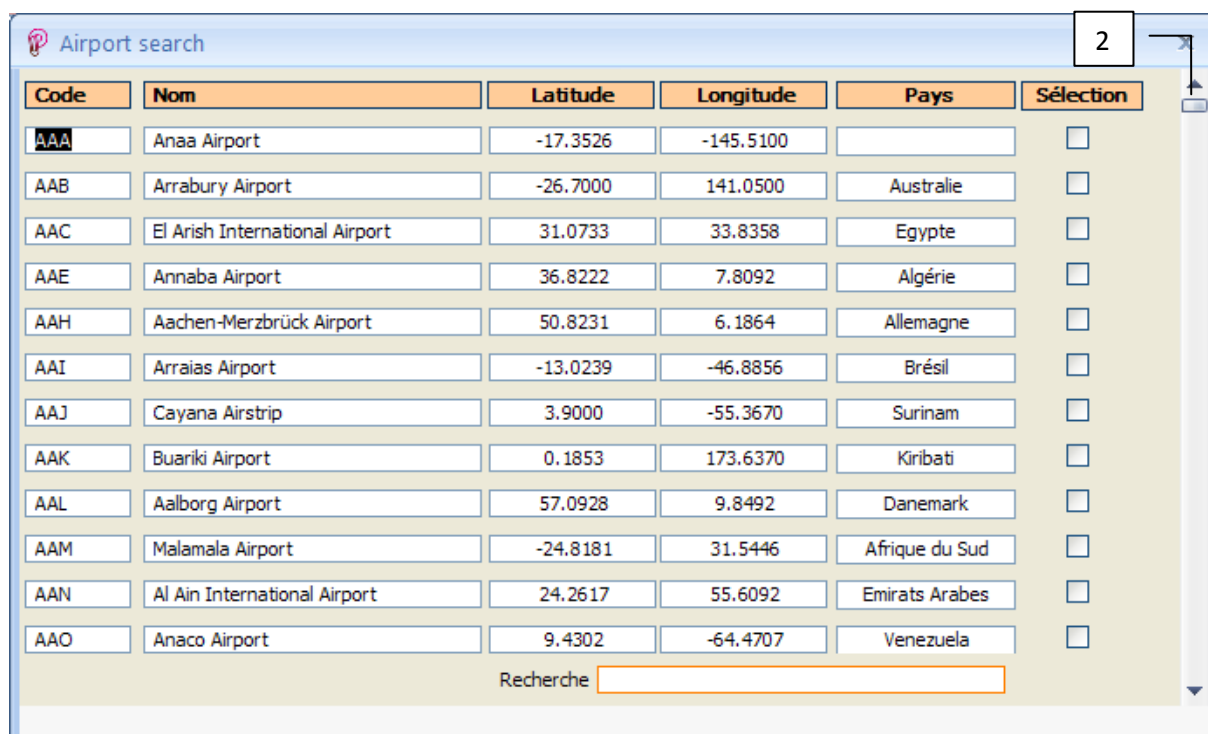
Sélectionnez par exemple le crayon, puis cliquez et tenez enfoncée votre souris au-dessus de la carte pour dessiner le tracé de votre itinéraire à l'aide du crayon [4]. Dès que vous relâchez le bouton droit de votre souris, l'itinéraire est tracé sur la carte et enregistré.

[Vols]

L'onglet [Vols] sert à inscrire vos vols, leurs coûts et à calculer vos émissions CO2.



Entrez les codes des aéroports dans les zones [De] et [A]. MyPrivate remplit automatiquement les champs. Si vous ne connaissez pas les abréviations des aéroports, cliquez sur le bouton [1]. La fenêtre ci-dessous s'ouvre :



Code	Nom	Latitude	Longitude	Pays	Sélection
AAA	Anaa Airport	-17.3526	-145.5100		<input type="checkbox"/>
AAB	Arrabury Airport	-26.7000	141.0500	Australie	<input type="checkbox"/>
AAC	El Arish International Airport	31.0733	33.8358	Egypte	<input type="checkbox"/>
AAE	Annaba Airport	36.8222	7.8092	Algérie	<input type="checkbox"/>
AAH	Aachen-Merzbrück Airport	50.8231	6.1864	Allemagne	<input type="checkbox"/>
AAI	Arraias Airport	-13.0239	-46.8856	Brésil	<input type="checkbox"/>
AAJ	Cayana Airstrip	3.9000	-55.3670	Surinam	<input type="checkbox"/>
AAK	Buariki Airport	0.1853	173.6370	Kiribati	<input type="checkbox"/>
AAL	Aalborg Airport	57.0928	9.8492	Danemark	<input type="checkbox"/>
AAM	Malamala Airport	-24.8181	31.5446	Afrique du Sud	<input type="checkbox"/>
AAN	Al Ain International Airport	24.2617	55.6092	Emirats Arabes	<input type="checkbox"/>
AAO	Anaco Airport	9.4302	-64.4707	Venezuela	<input type="checkbox"/>

Cherchez l'aéroport désiré en déroulant la liste à l'aide du curseur [2] ou cliquez dans la zone de recherche et tapez le nom de l'aéroport ou du pays, puis tapez la touche [Enter].

Une nouvelle liste apparaît, dans laquelle vous pouvez sélectionner l'aéroport en cochant la case appropriée, puis cliquez dans la coche [3] à côté de l'aéroport souhaité. La fenêtre se referme et l'aéroport est sélectionné.

Recherche d'aéroport

Code	Nom	Latitude	Longitude	Pays	Sélection
ACH	St Gallen Altenrhein Airport	47.4850	9.5608	Suisse	<input type="checkbox"/>
ACO	Ascona Airport	46.1578	8.7819	Suisse	<input type="checkbox"/>
BRN	Bern Belp Airport	46.9141	7.4971	Suisse	<input type="checkbox"/>
GVA	Geneva Cointrin International Airport	46.2381	6.1090	Suisse	<input type="checkbox"/>
LUG	Lugano Airport	46.0043	8.9106	Suisse	<input type="checkbox"/>
QNC	Neuchatel Airport	46.9575	6.8647	Suisse	<input type="checkbox"/>
SIR	Sion Airport	46.2196	7.3268	Suisse	<input type="checkbox"/>
SMV	Samedan Airport	46.5341	9.8841	Suisse	<input type="checkbox"/>
ZHI	Grenchen Airport	47.1816	7.4172	Suisse	<input type="checkbox"/>
ZIN	Interlaken Air Base	46.6766	7.8791	Suisse	<input type="checkbox"/>
ZJI	Locarno Airport	46.1608	8.8786	Suisse	<input type="checkbox"/>
ZRH	Zürich Airport	47.4647	8.5492	Suisse	<input type="checkbox"/>

Recherche: suisse

Le nombre de kilomètres parcourus - calculés en droite ligne – ainsi que les émissions CO2 - calculés selon les kilomètres parcourus et le type de siège (classe) sélectionné – sont affichés automatiquement.

Dans le champ [Date], si vous souhaitez également ajouter l'heure du départ, veuillez utiliser le format suivant : jj.mm.aaaa hh :mm.

Si vous compensez vos émissions CO2 directement auprès la compagnie aérienne, cochez la case [4]. Vos émissions ne seront alors pas calculées dans le module [Ecologie]. Les émissions compensées auprès des compagnies aériennes ne sont pas déductibles des impôts. En Suisse, les émissions CO2 compensées ultérieurement auprès de myclimate.org sont déductibles des impôts.

Des notes relatives à chaque vol peuvent être inscrites dans la zone [5].

Des fichiers scannés peuvent être attachés à chaque vol en cliquant sur le bouton [6].

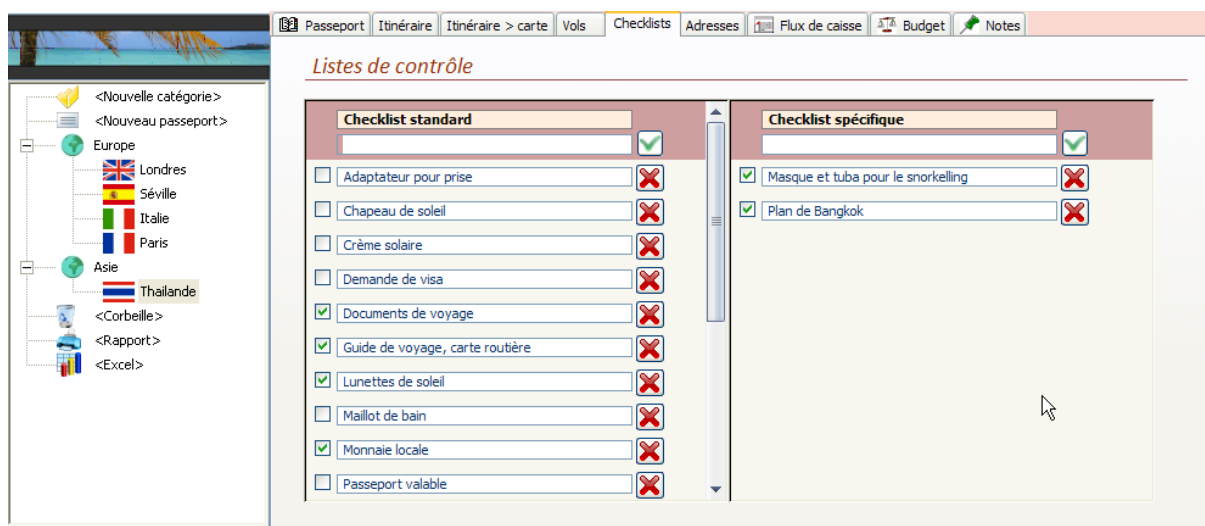
Les coûts totaux des voyages seront automatiquement visibles dans le module [Finances].

[Checklists]

Pour chacun des voyages, deux listes de contrôle sont disponibles :

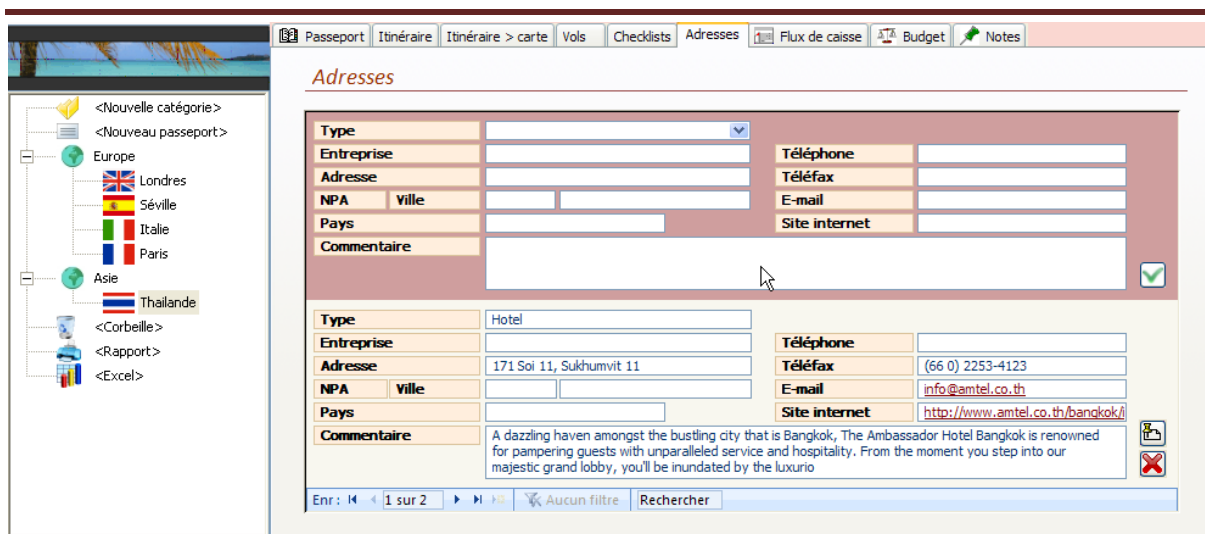
- La liste standard qui est valable pour tous les voyages, contenant par exemple le passeport, les cartes bancaires, etc. Cette liste peut être ajusté en tout temps.
- La liste spécifique à votre voyage, contenant par exemple les guides de voyage, plans de ville, etc.

Les articles de ces listes peuvent être cochés au fur et à mesure de leur ajout à vos bagages.



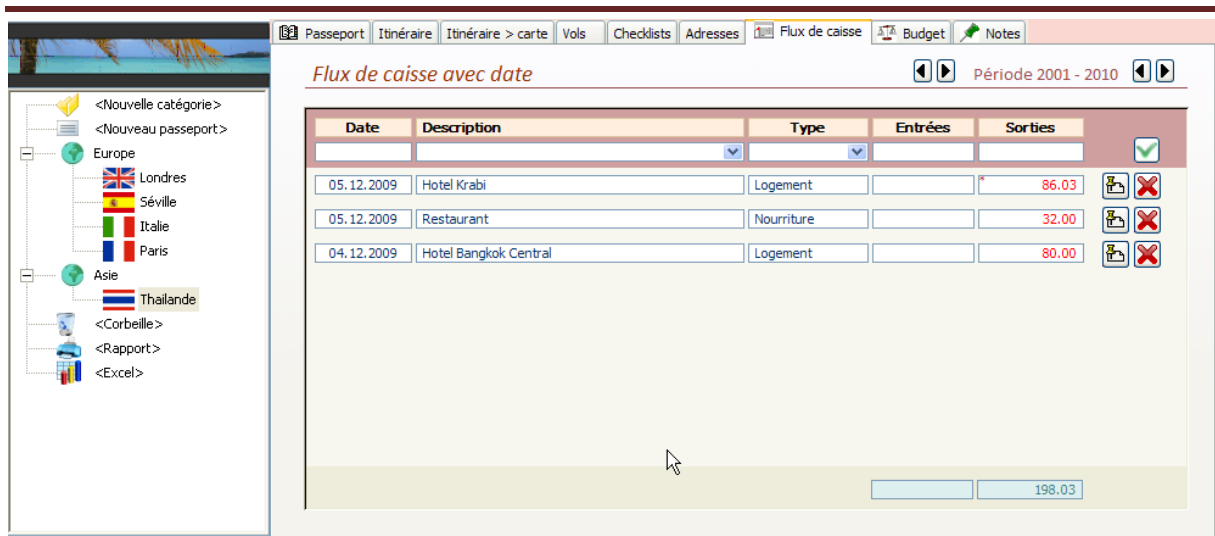
Les listes peuvent également être imprimées pour faciliter leur utilisation.

[Adresses]



Vous pouvez entrer dans cet onglet les différentes adresses importantes liées à votre voyage, par exemple les hôtels, musées et autres points d'intérêt, et y attacher des documents scannés (par exemples des brochures). Les adresses de cet onglet ne sont pas reprises dans le carnet d'adresses centralisé.

[Flux de caisse] avec date

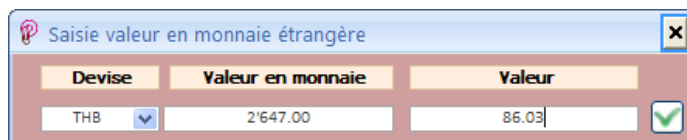


Date	Description	Type	Entrées	Sorties
05.12.2009	Hotel Krabi	Logement		86.03
05.12.2009	Restaurant	Nourriture		32.00
04.12.2009	Hotel Bangkok Central	Logement		80.00

Cet onglet permet de saisir les coûts autres que les coûts de transports aériens. Ils seront automatiquement ajoutés aux coûts de voyages pour leurs années respectives dans le module [Finances].

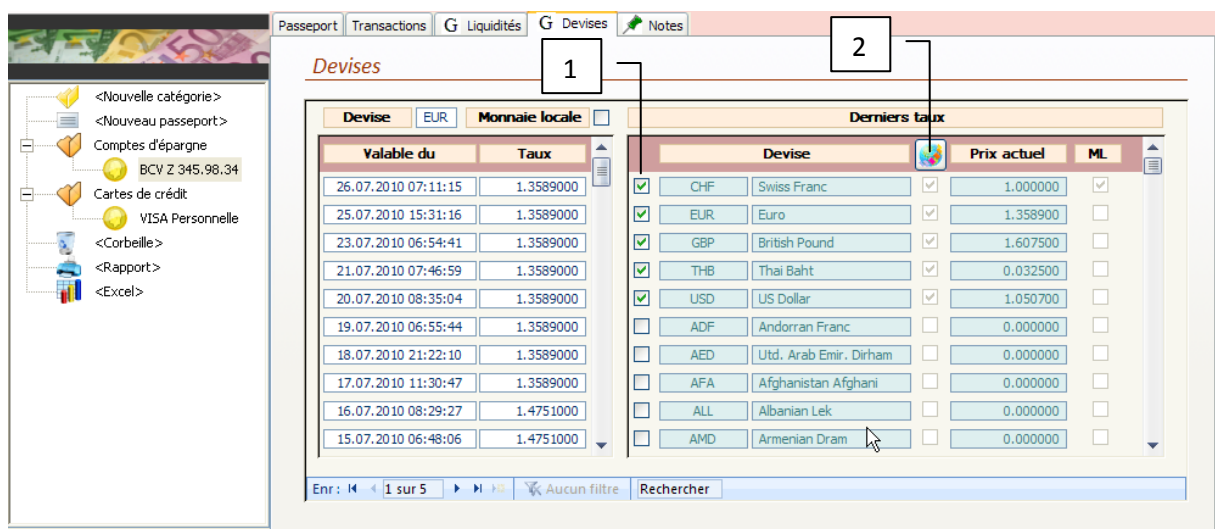
Les coûts peuvent être saisis directement dans votre monnaie de base, ou en monnaie étrangère.

Pour saisir des montants en monnaie étrangère, cliquez avec le clic droit de votre souris dans la case où le montant doit être saisi. La fenêtre suivante apparaît, dans laquelle vous pouvez saisir le montant en monnaie étrangère :



Devise	Valeur en monnaie	Valeur
THB	2'647.00	86.03

Note : Pour que les devises soient disponibles dans la liste déroulante, elles doivent avoir été sélectionnées [1] dans l'onglet [G – Devises] du module [Liquidités]. Pour mettre à jour les taux de change, cliquez sur le bouton [2]. MyPrivate utilise le taux de change le plus récent pour effectuer les conversions.

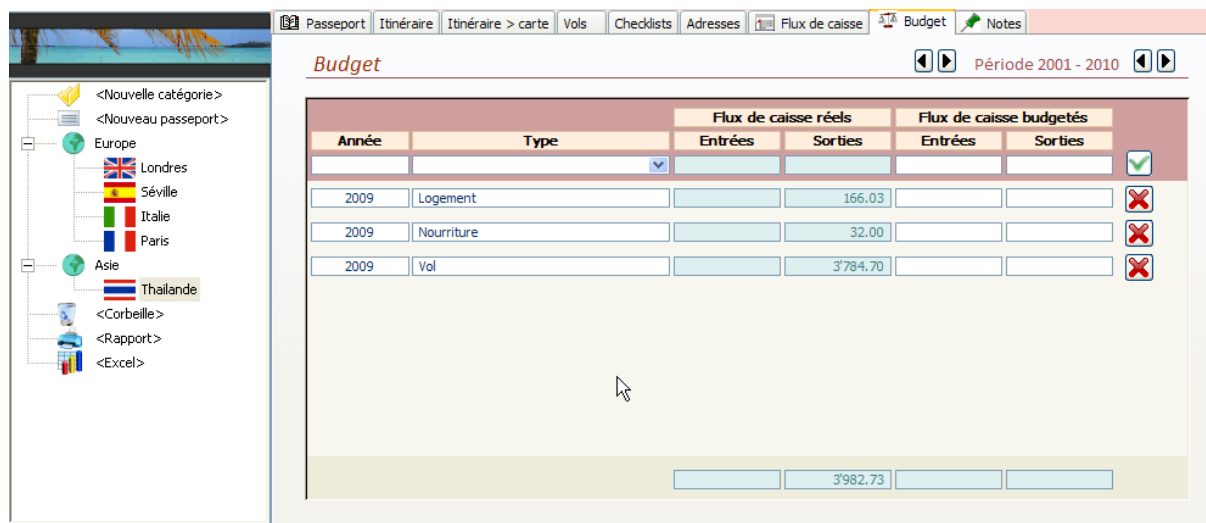


Valable du	Taux	Devise	Prix actuel	ML
26.07.2010 07:11:15	1.3589000	CHF Swiss Franc	1.000000	
25.07.2010 15:31:16	1.3589000	EUR Euro	1.358900	
23.07.2010 06:54:41	1.3589000	GBP British Pound	1.607500	
21.07.2010 07:46:59	1.3589000	THB Thai Baht	0.032500	
20.07.2010 08:35:04	1.3589000	USD US Dollar	1.050700	
19.07.2010 06:55:44	1.3589000	ADF Andorran Franc	0.000000	
18.07.2010 21:22:10	1.3589000	AED Utd. Arab Emir. Dirham	0.000000	
17.07.2010 11:30:47	1.3589000	AFA Afghanistan Afghani	0.000000	
16.07.2010 08:29:27	1.4751000	ALL Albanian Lek	0.000000	
15.07.2010 06:48:06	1.4751000	AMD Armenian Dram	0.000000	

[Budget]

Cet onglet vous permet de budgéter chaque voyage.

Les informations sur le budget sont disponibles dans le module [Finances].



The screenshot shows the 'Budget' module interface. On the left is a navigation tree with categories like Europe (Londres, Séville, Italie, Paris) and Asie (Thaïlande). The main area is a table titled 'Budget' for the period 2001-2010. The table has columns for 'Année', 'Type', 'Flux de caisse réels' (Entrées, Sorties), and 'Flux de caisse budgétés' (Entrées, Sorties). It lists budget entries for 2009: Logement (166.03), Nourriture (32.00), and Vol (3784.70). A total of 3982.73 is shown at the bottom.

Année	Type	Flux de caisse réels		Flux de caisse budgétés		
		Entrées	Sorties	Entrées	Sorties	
2009	Logement		166.03			✗
2009	Nourriture		32.00			✗
2009	Vol		3784.70			✗
			3982.73			